

Contex HD ULTRA 系列大幅面扫描仪主要技术参数

技术参数	HD Ultra i3610s	HD Ultra i3650s	HD Ultra i3690s	HD Ultra i4210s	HD Ultra i4250s	HD Ultra i4290s
光学分辨率	1200 X 1200 dpi			1200 X 1200 dpi		
最大分辨率	9600 dpi			9600 dpi		
总像素数	213600 像素			213600 像素		
最大扫描宽度	36 英寸(914 mm)			42英寸(1067 mm)		
最大进纸宽度	44 英寸(1120 mm)			44英寸(1120 mm)		
最大扫描厚度	0-15 mm ATAC 厚度自动调节技术			0-15 mm ATAC 厚度自动调节技术		
扫描准确性	0.1%±1 像素			0.1%±1 像素		
数据捕捉 (彩色 / 黑白)	16 位黑白	48 位 / 16 位	48 位 / 16 位	16 位黑白	48 位 / 16 位	48 位 / 16 位
色彩校正	3×3 矩阵增强处理, 独立RGB 色调曲线 (Gamma) , 独立黑白点设置			3×3 矩阵增强处理, 独立RGB 色调曲线 (Gamma) , 独立黑白点设置		
扫描模式	24 位彩色、8 位特征提取 / 索引色、8 位灰度, 灰色阴影复制模式 / 1 位黑白点, 双重二维自适应模式			24 位彩色、8 位特征提取 / 索引色、8 位灰度, 灰色阴影复制模式 / 1 位黑白点, 双重二维自适应模式		
色域空间	Adobe RGB / Device RGB / RAW RGB / sRGB			Adobe RGB / Device RGB / RAW RGB / sRGB		
FlexDoc 适合扫描各类介质	✓			✓		
FlexFeed 走纸过程简单灵活	✓			✓		
SnapSize 快速纸张尺寸检测	✓			✓		
ALE 精度增进技术	✓			✓		
SmartShare 智能分享	✓			✓		
Energy Star 能源之星	✓			✓		
全48 位真彩数据处理	48 位数据捕捉 /48 处理 /48 位电脑处理 /48 位图像文件保存			48 位数据捕捉 /48 处理 /48 位电脑处理 /48 位图像文件保存		
3C 自动维护系统	自动监控并修正 (黑 / 白点) , 基础和精确色彩校准			自动监控并修正 (黑 / 白点) , 基础和精确色彩校准		
镜头	5 组富士定制镜头, 单镜头镜片2 组6 片, 带3 色APO 复消色差, 直径30 mm, 长度50 mm			5 组富士定制镜头, 单镜头镜片2 组6 片, 带3 色APO 复消色差, 直径30 mm, 长度50 mm		
CCD	新一代东芝高分辨率四线CCD, 3 线RGB 加全色, 1200 X 1200 dpi			新一代东芝高分辨率四线CCD, 3 线RGB 加全色, 1200 X 1200 dpi		
扫描速度*(厘米 / 秒)						
24 位RGB 真彩	—	10.16	20.32	—	10.16	20.32
灰度 / 黑白	30.48	30.48	30.48	30.48	30.48	30.48
实际工作效率**(幅 / 小时)						
E 尺寸, 24 位彩色, 200 dpi	—	302	455	—	302	455
E 尺寸, 黑白, 200 dpi	—	620	620	—	620	620
A0 尺寸, RGB Color, 200 dpi	—	307	461	—	307	461
A0 尺寸, 黑白, 200 dpi	642	642	642	642	642	642
文件格式	多页PDF / TIF 文件, TIF, JPG, PDF, DWF, CALS, BMP, JPEG-2000(JP2), JPEG2000 Extended(JPX), TIF-G4 等			多页PDF / TIF 文件, TIF, JPG, PDF, DWF, CALS, BMP, JPEG-2000(JP2), JPEG2000 Extended(JPX), TIF-G4 等		
记账管理	多账户管理, 扫描数据统计			多账户管理, 扫描数据统计		
色彩管理	CLC 闭环色彩校正、ICC 色彩管理			CLC 闭环色彩校正、ICC 色彩管理		
输稿平台宽度	大于260 mm			大于260 mm		
接口	基于xDTR 技术的高速USB 2.0, 基于xDTR2 代技术的千兆以太网卡, TWAIN			基于xDTR 技术的高速USB 2.0, 基于xDTR2 代技术的千兆以太网卡, TWAIN		
电源	110 / 220 / 240v, 60 / 50 Hz, 80 w 温度控制, 低能耗模式, 可设置自动开机			110 / 220 / 240v, 60 / 50 Hz, 80 w 温度控制, 低能耗模式, 可设置自动开机		
支架	丹麦原厂支架 “支架包含收纸栏”			丹麦原厂支架 “支架包含收纸栏”		
重量 / 体积 长× 宽× 高	48 kg / 1340x475x200 mm			48 kg / 1340x475x200 mm		
系统软件、附件	包含: 驱动含维护软件, NEXTimege 新版扫描复印软件, 维护校验板			包含: 驱动含维护软件, NEXTimege 新版扫描复印软件, 维护校验板		
可选附件	可选配后收纸台, 最多堆放30 张A0 尺寸原稿。			可选配后收纸台, 最多堆放30 张A0 尺寸原稿。		
操作系统	32 和64 位 XP / Vista / Windows 7 / Windows 8 / Windows 8.1 / Windows 10			32 和64 位 XP / Vista / Windows 7 / Windows 8 / Windows 8.1 / Windows 10		
证书	RoHS, UL, CE, GOST-R, CCC, VCCI, KETI, BSMI, ENERGY STAR compliant			RoHS, UL, CE, GOST-R, CCC, VCCI, KETI, BSMI, ENERGY STAR compliant		

*扫描参数为: 200 dpi 36英寸宽度文档。扫描速度受文档宽度和电脑配置影响。Contex 推荐配置为 Intel Core Duo, Core 2 Duo 或更高, 2GB 内存, 高速 USB2.0 接口。本扫描速度测试使用 Nextimage 软件, 电脑配置为 intel Core 2 Quadprocessor, 3GB 内存, 高速 USB2.0 或千兆网卡, 7200 rpm HDD, Windows XP Pro。

**批量扫描 60分钟。包含纸张装载和弹出的时间, 实际扫描存储完成的文件量。

注: 本文中的所有注册商标均由 Contex 公司持有并受相关法律保护, 未经允许不得随意使用。以上产品技术参数以实物为准。如有变更, 恕不另行通知。

Contex中国总代理商 中亿启航数码科技(北京)有限公司

24小时技术服务热线: 4006006164

网址: www.joysail.com.cn

邮箱: joysail@joysail.com.cn

咨询热线: 010-62106927

地址: 北京市海淀区上地三街9号C806



请扫描关注 contex中国总代理商
中亿启航微信公众号

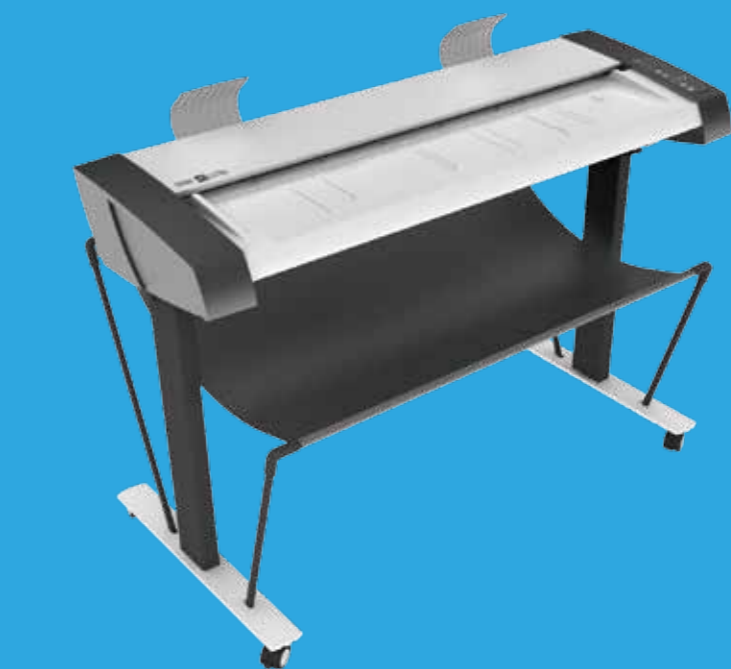


HD ULTRA 系列 全球专业工程扫描仪得引领者

HD Ultra系列经过全新精细设计, 划时代产品为您提供完美图像品质

适用于CAD建筑工程设计, GIS地理信息, 艺术品复制、快印, 档案数字化等

多种行业应用



专为满足您需求而设计 大幅面扫描仪行业领袖

- ◆ 1200 x 1200 dpi 光学分辨率
- ◆ 世界上唯一真正使用权48位图像处理的大幅面扫描仪
- ◆ 采用富士定制大口径镜头和东芝最新4线 CCD
- ◆ 内置多种打印机驱动程序和 CLC 闭环色彩校正
- ◆ 一键扫描存档, 一键扫描邮件, 一键扫描复制
- ◆ 欧洲绿色环保产品, 符合能源之星和 RoHS 标准
- ◆ 图像质量行业最高, 多项专利印证 BLI 测试结果
- ◆ 扫描精度行业最高, 任意两点间小于千分之一
- ◆ 生产效率行业最高, 达到同类产品2倍以上
- ◆ 投资回报行业最高, 可连续多年每天扫描上千张
- ◆ 资产保值行业最高, 可电子升级以提升整体性能

Ready for
windows 8

xDTR USB 高速接口

xDTR2 高速千兆以太网口

SnapSize 尺寸自动检测

FlexFeed 走纸系统灵活稳定

ALE 镜头失真完美补偿

AccuColor 真正48位彩色处理

SmartShare 智能在线分享

FlexDoc 适合各类媒介

3C 全智能维护, 简单快捷

极限彩色速度

经过Contex 技术团队的努力研发，最新HD Ultra i3690s/i4290s 扫描仪在极限的彩色扫描速度下，可以捕捉极大的纹理细节和色彩精准性，无可匹敌！



提升100% 的速度

在任何扫描应用中速度都是关键因素，尤其是在大批量档案需要数字化存档时扫描速度就显得更加重要。通过xDTR2 技术和千兆网卡的应用，使得HD Ultra 大大提升生产效率，可以达到我们上一代机型和其它大幅面扫描仪实际工作效率两倍的速度。

一次性正确顺利完成

提高工作效率最大的障碍就是由于错误或质量问题不得不重新扫描。HD Ultra 所设计的每一个细节都旨在保证第一次操作即能顺利完成。

AccuColor 真正48位彩色

为获得最佳效果，您的图纸应该以全程48 位真彩色数据处理并存储。HD Ultra 是世界上唯一采用48 位色彩捕捉处理并存储的大幅面扫描仪。

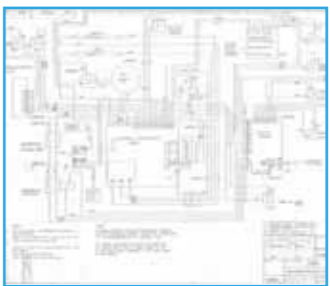
二维自适应消蓝

自适应动态消蓝确保有效清除背景

清理前：



清理后：



3C 全智能维护

Contex 3C 自动维护系统保证您的镜头被完美地定位、调整、校准以得到理想的图形质量，这个过程是自动进行的。

ALE 镜头失真补偿

ALE 技术帮助修正球形镜头边缘的失真，这项技术帮助GIS 行业及其他对图像准确度要求较高的用户进一步提高图像质量。

IT8 国际标色卡

使用国际化标准IT8 色块对扫描仪进行标定，可以保证扫描的颜色与原图最大可能的保持一致。

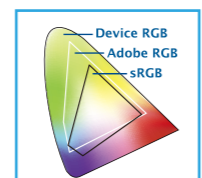
Contex 自然光源

工程扫描仪的光源对最终的扫描图像效果起着至关重要的作用，而光源的一项重要数据为CRI（显色指数，太阳光的CRI 等于100 ）。LED 光源由于其技术局限性，CRI 数值最高不能超过85。Contex 公司采用自然荧光光源(CNL)，确保CRI 数值大于95 以上，以最真实的效果还原原图色彩。



新增 Adobe RGB 和Device RGB 色域，色彩表现更为明亮饱和

使用的X-Rite生成配置文件能保证最苛刻的客户，对色彩精度的极高要求。X-Rite是全球色彩科学和技术的领导者。



保证图像质量的解决方案

HD Ultra采用CCD成像，以及我们自己的ALE专利技术和AccuColor增强算法，保证您的扫描件会保持原作的丰富视觉效果和细节。

U型馈纸器



纸张挡板



扫描任何文件

文件的折痕和破损对于许多扫描仪最大的挑战。这些文件不仅很难导入扫描仪中。那些折痕和破损处也隐藏了许多重要的细节。HD Ultra 可以很容易地接受任何文件进行扫描。无论厚度和条件如何，即使是在硬纸板上的文件，都能轻松导入。

完美的融合

令HD Ultra 功能如此完善的另一重要性能是SmartShare。一个千兆以太网口能让你的扫描仪链接到你的局域网，使工作组中任何一台计算机都能控制该扫描仪。内置打印驱动程序意味您可以轻松地通过大多数大幅面打印机进行打印。

无需重复扫描

我们的专利图像技术可以自动分析您的文件，设置背景阈值，在扫描过程中完善任务，将图像质量在最短时间内优化，节省宝贵的时间。

沙漏型进纸口



厚、薄介质转换开关



ATAC 厚度自动调节技术

凭借对最大厚度达15mm 的材料进行扫描的能力，Contex 给您的企业带来了新机遇。您只需放入待扫描的厚介质并按下ATAC 按钮，扫描仪将监视图样表面压力并将导向板放到一个最佳的位置。

AWD 全轮驱动走纸

对大幅文件最佳的完全支撑能确保得到一条直线扫描路径，全轮驱动技术保证了在不受外力的情况下保持一条正确的扫描路径，从而避免了图像失真及对易损原件的破坏。

发现你不知道的细节

旧文件 — 尤其是折叠、破损、或已经损毁的有时也藏着珍贵的信息，这些信息肉眼无法看清。HD Ultra 的图像质量和图像增强处理软件将帮你找回失去的细节，甚至让你对原图有了新的认识。

xDTR USB 高速接口

xDTR（扩展传输速率）技术加速了实际工作时的扫描效率。多种提高速度功能协同工作，实际每天的扫描量可以两倍于同等扫描速度的其它扫描仪。

xDTR2 千兆以太网口

独特的千兆以太网接口可以提供比普通USB2.0 快3 倍的数据传输速度，如此闪电般的速度可以大大提高工作效率和加快网络速度，任何一台计算机都可以通过网络控制扫描工作流程。

SnapSize 尺寸自动检测

SnapSize 技术帮助不同尺寸的文档检测更加快速容易，不需要在软件中手动调整。精确的光学纸张传感器帮助您自动检测并调整不同文档的大小。

FlexDoc 适合各类媒介

FlexDoc 技术配合ATAC、AWD、自动边缘修正以及新的纸张压力调节功能，可以让您轻松扫描报纸一样薄或泡沫板一样厚的各类介质，最厚可达0.6英寸。



Nextimage 为您提供最佳图像质量的大幅面扫描软件

<p>扫描预览</p> <p>扫描过程中，您可以通过预览窗口，实时观看扫描图像，实时调整参数。</p> 	<p>自动生成的8位调色板</p> <p>可以自动从现有的24 位生成8位调色板。</p> 	<p>扫描为多页PDF、TIF</p> <p>全新多页PDF、TIFF 创建引擎，轻松将多幅文档创建为单个文件，方便整理归档。</p> 	<p>批量扫描功能</p> <p>一键实现批量扫描多幅图纸，自动存储到指定路径，并按参数变量自动排序命名。</p> 
<p>智能锐化/平滑处理</p> 	<p>自适应阈值算法</p> 	<p>支持多种色域空间</p> 	<p>多账户管理</p> 

TWAIN 支持

电子档案管理系统和其他图像软件可通过行业标准的TWAIN 驱动调用扫描仪，用户能将大幅面图画、地图或其他大型文件直接扫描到 EDM / ECM 软件或图像捕捉软件中。



Contex 支持所有主流大幅面打印机轻松进行图纸复制



请扫描关注 contex中国总代理商 中亿启航微信公众号